

## **Circuit de livraison des œuvres site TOLBIAC**

# **Exposition « George Perec »**

**13/10/2026 - 14/02/2027**

### **CONTROLE D'ACCES**

Il est nécessaire de demander une autorisation d'accès à l'avance et de préciser à la BnF :

- le type de véhicule
- son immatriculation
- les noms et prénoms des intervenants

## 1 –ACCES DANS LE BATIMENT :

Rue Emile Durkheim : Rampe commune VINCI / BnF

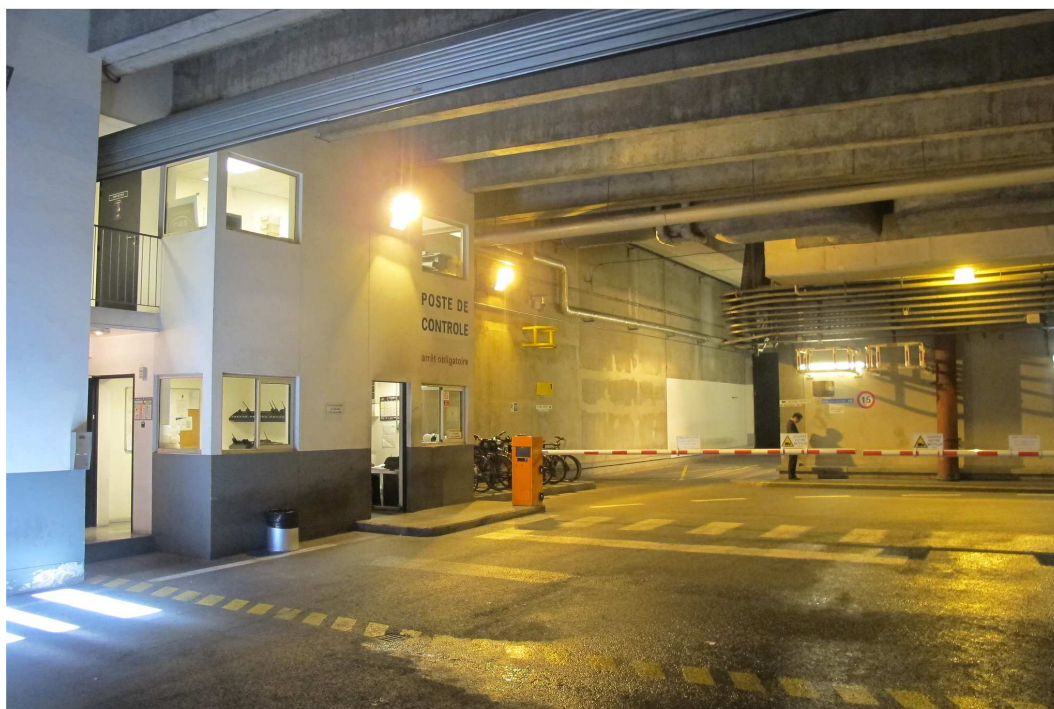
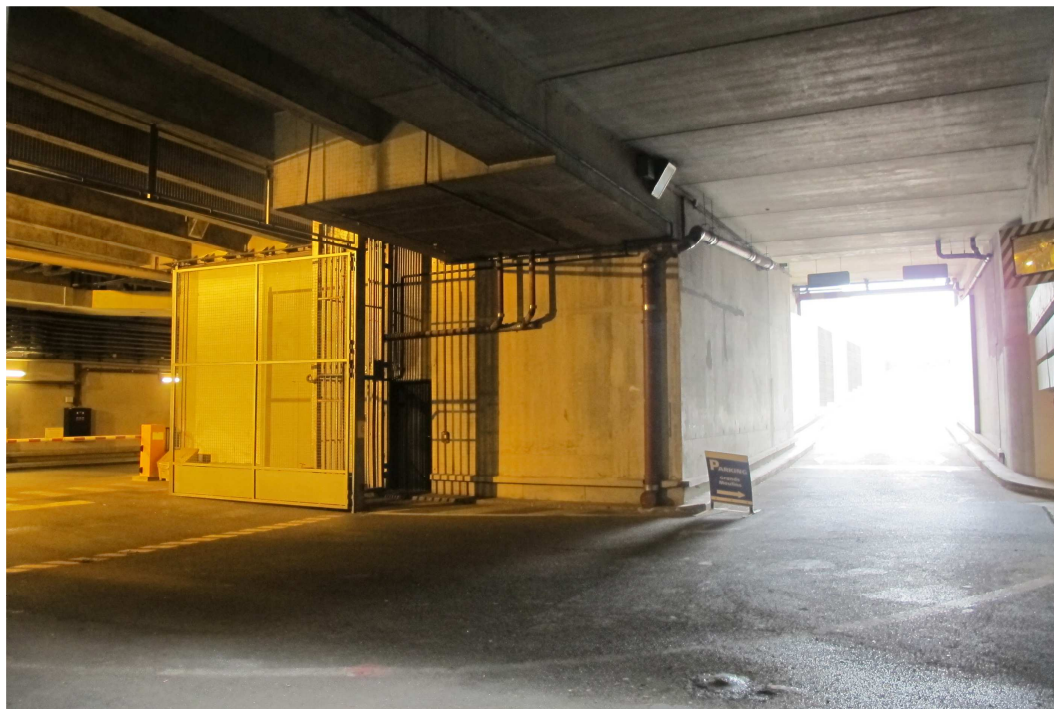
En bas de la rampe, tourner à droite vers le poste de contrôle BnF

**ATTENTION HAUTEUR MAX : 3.90m**



## 2 –RUE INTERIEURE DE LA BnF :

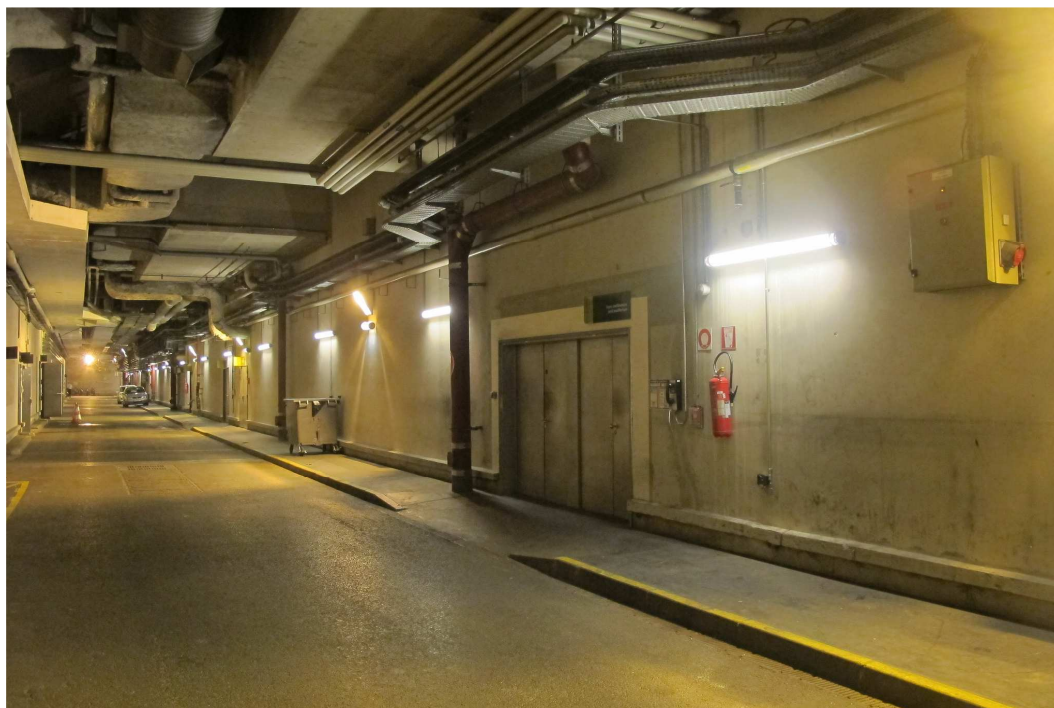
Attention aux angles droits (accès véhicules longs)



Poste de contrôle de la BnF :	Autorisation préalable d'accès :
Vérification des véhicules par un agent de sûreté (immatriculation + chargement) + identités (pièces d'identité obligatoires)  -> délivrance badges de travail	Il est nécessaire de demander à la BnF une autorisation d'accès à l'avance précisant : <ul style="list-style-type: none"><li>- le type de véhicule</li><li>- son immatriculation</li><li>- les noms et prénoms des intervenants</li></ul>



## Rue intérieure



## Zone de livraison en rue intérieure



### 3 - CIRCUIT DE LIVRAISON VERS LES GALERIES 1 & 2

HAUTEUR max : 2,02m

LARGEUR max : 1,30 m

SOL : 400kg/m<sup>2</sup>

1 - Accès vers la galerie par la porte n° 13  
Entrée par la double porte GAUCHE

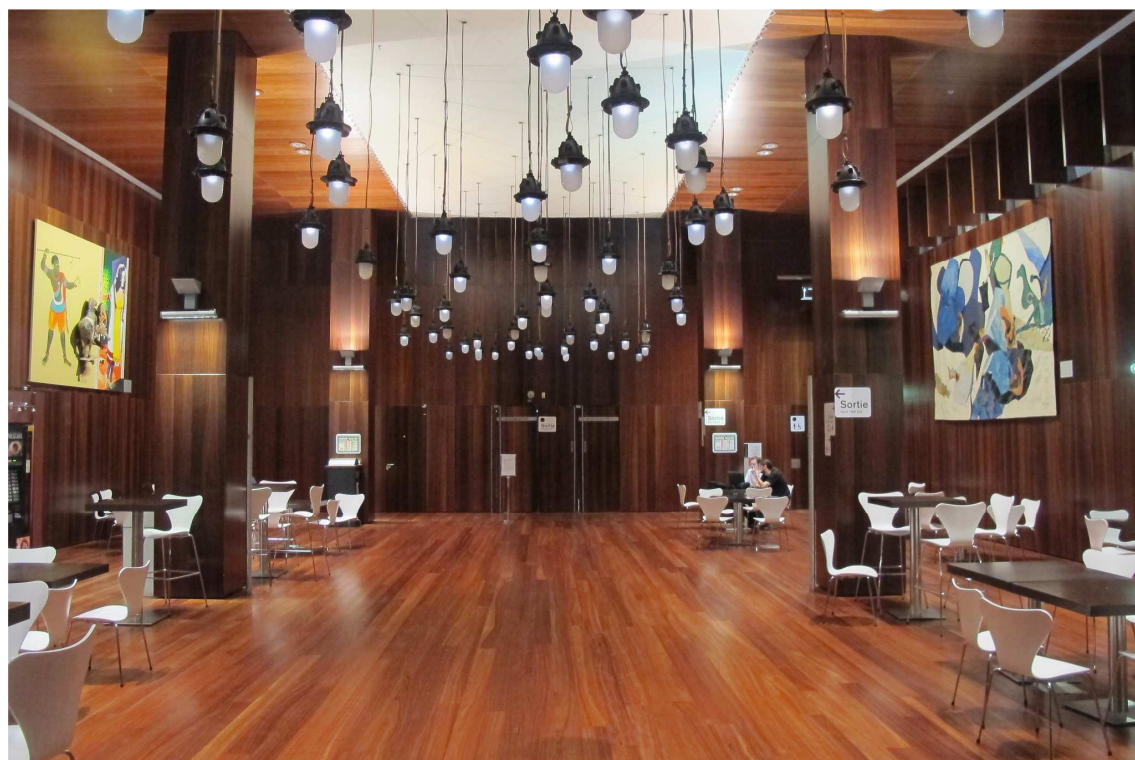


2 - sas à traverser : **PREVOIR DES CALES DE PORTES x12**

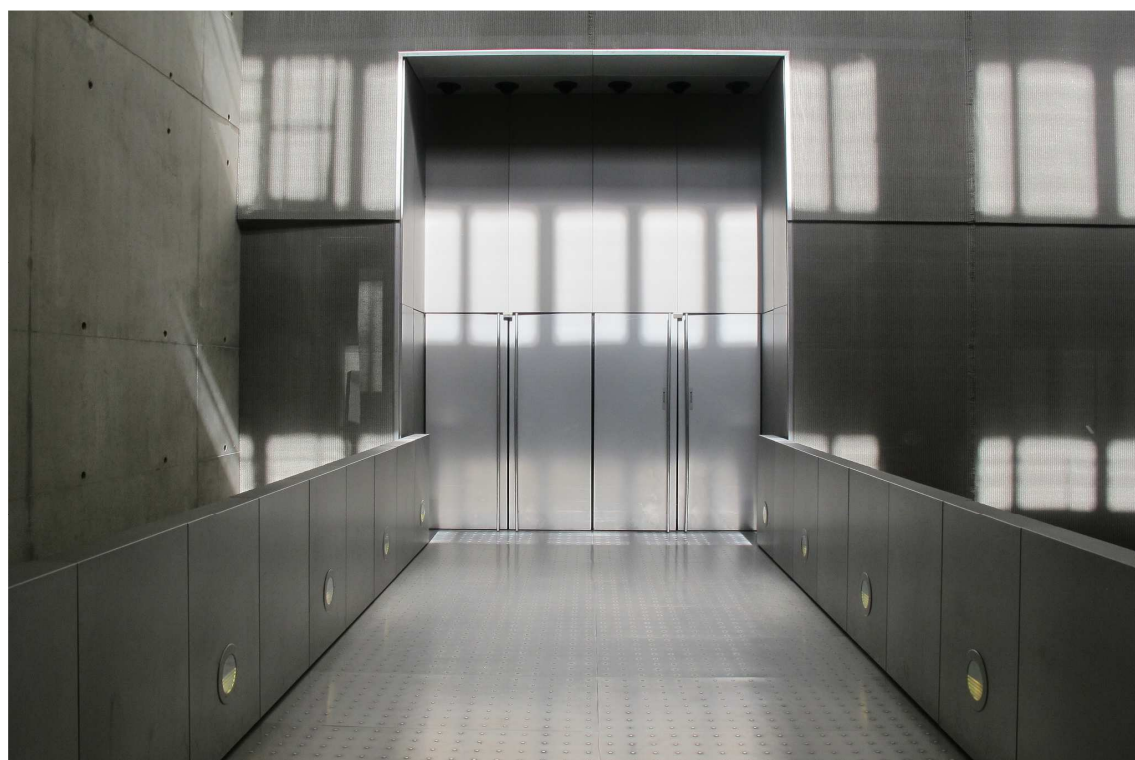




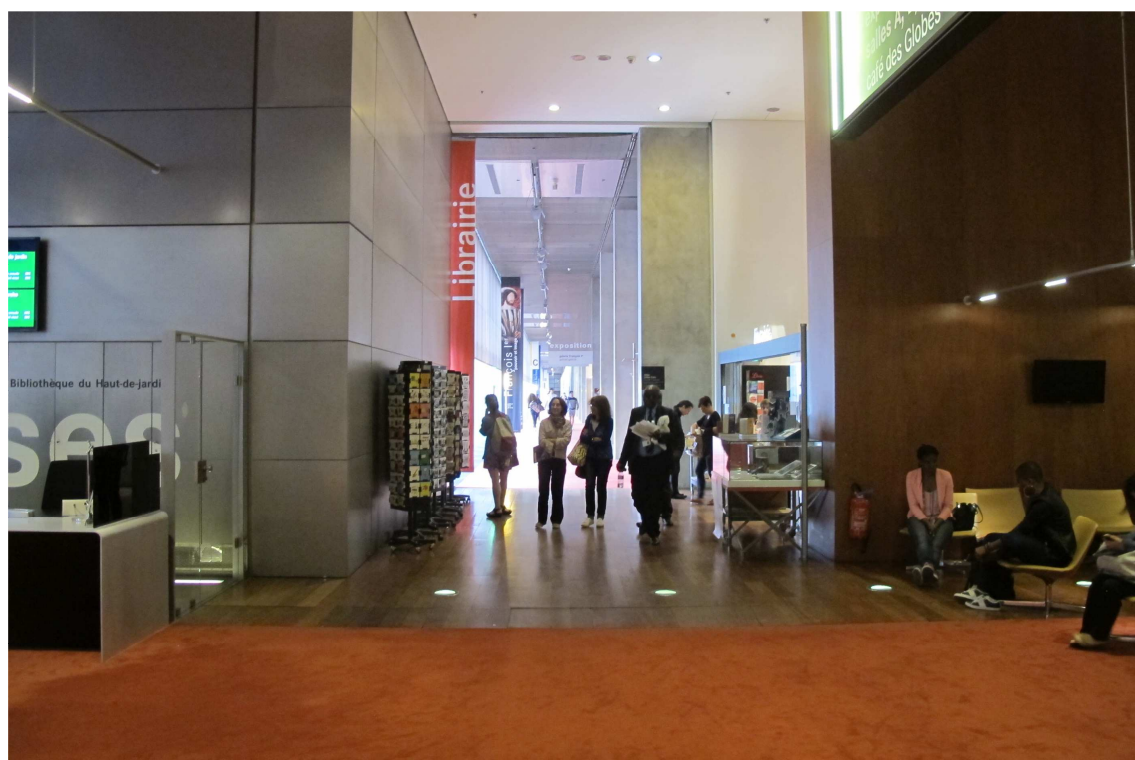
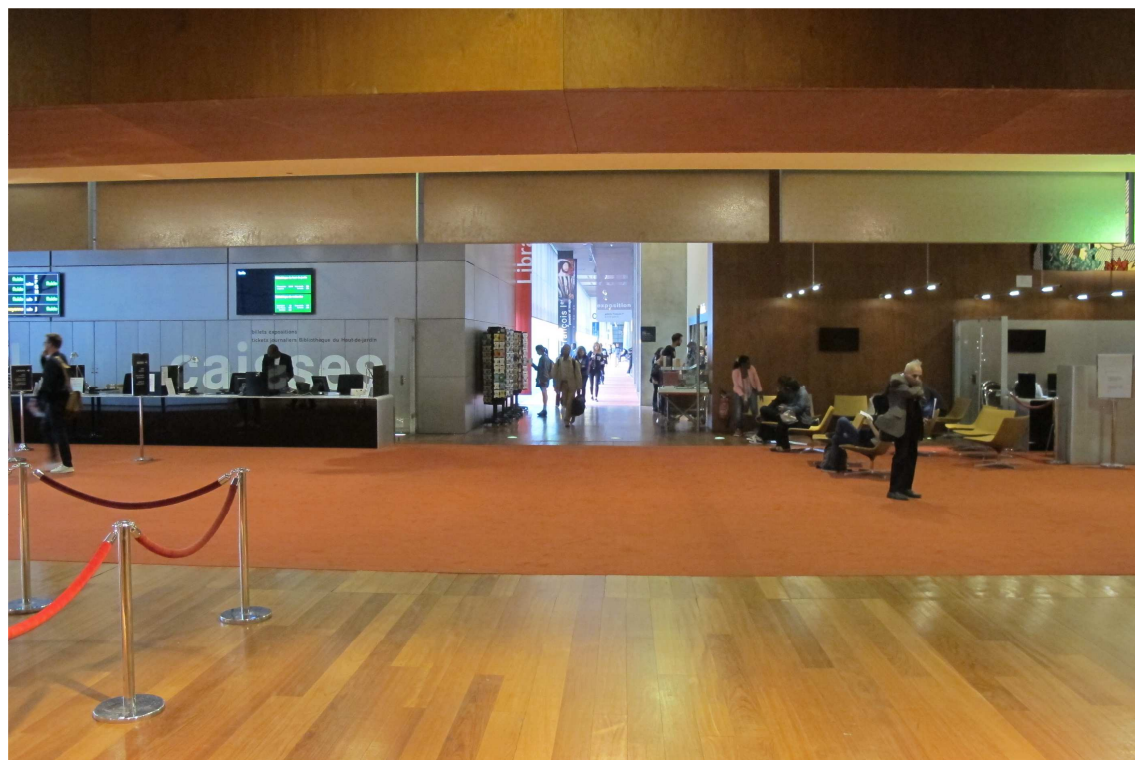
3- Foyer du petit auditorium à traverser = **ZONE PUBLIC**



4- Passerelle de pied de tour n°2 = **ZONE PUBLIC**



5 - Hall EST à traverser + accès dans le déambuloire Nord (Allée Julien Cain)  
= **ZONE PUBLIC**





6 - entrée des Galerie 1 & 2 = **ZONE PUBLIC**



7- Entrée de la Galerie fermée par une grille.

